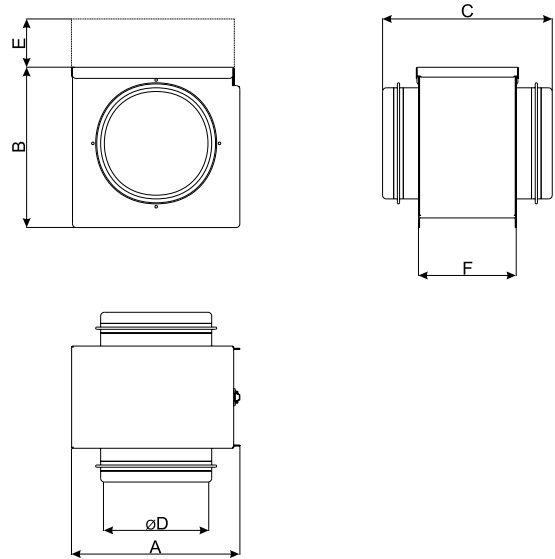
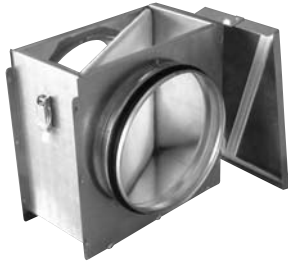






Filter cassette



 Filtrų dėžės FD skirtos valyti orą, jungiamos prie apvalių ortaklių. Filtrų dėžės komplekтуojamos su FM tipo filtrais (EU3 klasės). Filtrų korpusas pagamintas iš cinkuotos skardos. Filtrų dėžės, pajungimo flanšas gaminamas su sandarinimo gumomis. Apžiūros dangtis lengvai nuimamas, prie korpuso tvirtinamas vienu lankstu.

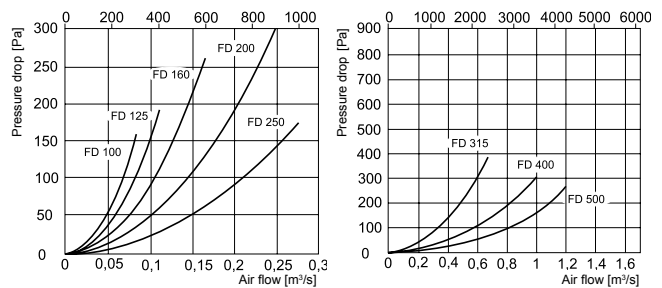
 Filter boxes FD are used to clean supplied air. They are mounted into a system of circular air ducts. Completed with exchangeable FM-type EU3 class panel filters. The casing is made of galvanized steel with rubber sealed circular connection.

 FD Filterkästen sind für Luftreinigung bestimmt, sie werden an runde Luftführungskanäle angeschlossen. Die Filterkästen sind mit Filtern vom FM-Typ ausgestattet (EU3 Klasse). Das Gehäuse des Filters ist aus verzinktem Blech hergestellt. Der Anschlussflansch des Filterkastens wird mit Abdichtungsgummis hergestellt. Der Wartungsdeckel ist leicht abnehmbar, er wird an das Gehäuse mit einem Scharnier befestigt.

 Кассеты фильтров FD для очистки воздуха, подключаются к круглым воздуховодам. Кассеты фильтров комплектуются фильтрами типа FM (класса EU3). Корпус фильтра изготовлен из оцинкованной жести. Соединительный фланец кассеты фильтров изготавливается с уплотнительной резиной. Обзорная крышка легко снимается, крепится к корпусу одним шарниром.

Pressure drop

The diagram shows pressure drop in filter cassette type FD which is equipped with a panel of standard filter EU3 class.



Dimensions

Type	A, [mm]	B, [mm]	C, [mm]	øD, [mm]	E, [mm]	F, [mm]
FD 100	226	216	231	100	216	132
FD 125	226	216	231	125	216	132
FD 160	226	216	231	160	216	132
FD 200	321	260	231	200	260	132
FD 250	321	310	240	250	310	132
FD 315	370	359	240	315	359	132
FD 400	475	464	240	400	464	132
FD 500	540	530	241	500	530	132

FD has to be installed into duct system in such a way that a certain space (according to dim. E) should be left for opening the door in case of changing a bag filter.